

* I parcheggi a breve termine sono possibili nella piattaforma superiore e solo con adeguamenti tecnici. È possibile parcheggiare in entrambi i livelli se intervengono parcheggiatori o assistenti al parcheggio. Chiamare IdealPark.

Le piattaforme sono in posizione di entrata orizzontale.

Portata per piattaforma max. 3200 kg (max. carico per ruota 800 kg)

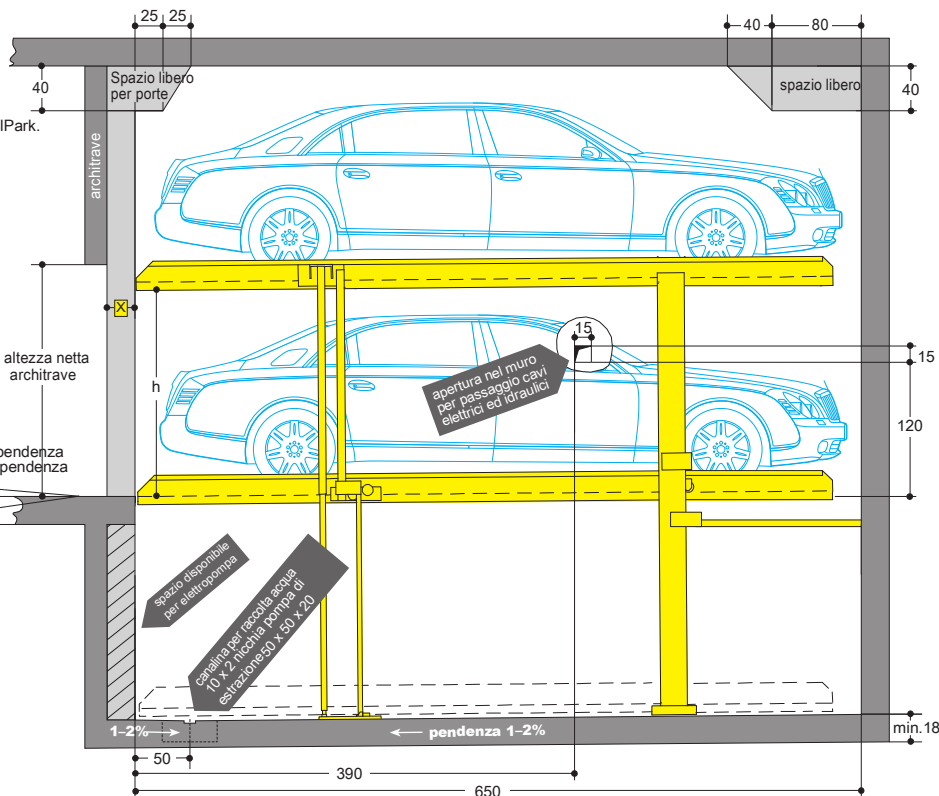
☒ = da considerare solo in caso di installazione delle porte.
Per porte avvolgibili x = 10/15 cm

☒ = da chiarire con il fornitore delle porte

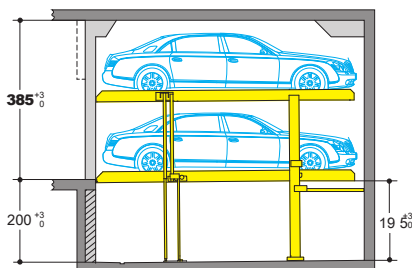
Dimensioni in cm

max. + 3% pendenza
max. -10% pendenza

min. 18



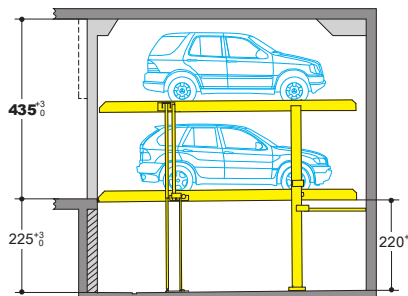
■ Comfort 440-200/195 • 3200 kg



| | altezza auto | distanza (h) |
|----|--------------------------------|--------------|
| UL | auto/furgoni/SUV fino a 180 cm | |
| LL | auto/furgoni/SUV fino a 180 cm | 185 |

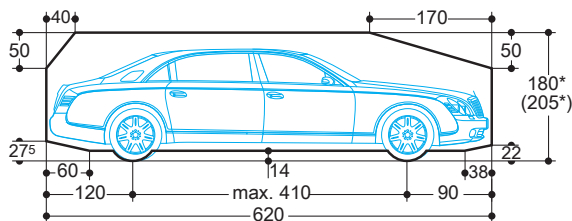
UL = livello superiore, LL = livello inferiore

■ Premium 440-225/220 • 3200 kg



| | altezza auto | distanza (h) |
|----|--------------------------------|--------------|
| UL | auto/furgoni/SUV fino a 205 cm | |
| LL | auto/furgoni/SUV fino a 205 cm | 210 |

■ Profilo auto



* L'altezza totale della vettura comprende portapacchi, antenna fissa ecc. e non deve superare la max. quota in altezza indicata.

■ Note

1. È disponibile solo una larghezza piattaforma di 2,70 m.
2. Sul bordo fossa deve essere fornita dal cliente una striscia di larghezza di 10 cm, gialla-nera in conformità a ISO 3864 (vedi requisiti statici della fossa" a pag. 3).
3. Sono vietati canali/condotti lungo le giunzioni nell'angolo tra il pavimento della fossa e la parete. Se sono necessari, la larghezza del sistema viene ridotta o la fossa allargata.
4. Il produttore si riserva il diritto di modificare le specifiche tecniche. Si riserva inoltre il diritto di modificare le caratteristiche tecniche conseguentemente ai progressi tecnologici ed ingegneristici o alle variazioni delle regolamentazioni locali.

■ Dimensioni in larghezza - Garages interrati

Tutte le dimensioni riportate sono minime. Le tolleranze di costruzione devono essere tenute in considerazione. Tutte le dimensioni sono in cm.

L'accesso al Parkliff è possibile con pendenza massima del 3% e un'inclinazione massima del 10%.

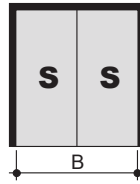
■ Pareti divisorie

Unità singole (2 auto)



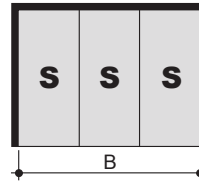
| Spazio richiesto B | larghezza netta piattaf. |
|-----------------------|-----------------------------|
| 300 | 270 |

Unità doppie (4 auto)



| Spazio richiesto B | larghezza netta piattaf. |
|-----------------------|-----------------------------|
| 600 | 270+270 |

Unità combinate (6 auto)



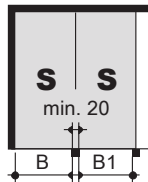
| Spazio richiesto B | larghezza netta piattaf. |
|-----------------------|-----------------------------|
| 900 | 270+270+270 |

Per impianti in batteria devono essere previsti dei fori di apertura tra pareti divisorie per il passaggio dei condotti elettrici ed idraulici. I fori non devono essere chiusi dopo l'installazione.

Larghezza minima della corsia di manovra conforme ai requisiti locali.

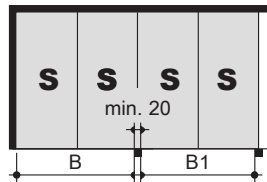
■ Pilastri esterni alla fossa

Unità singola (2 auto)



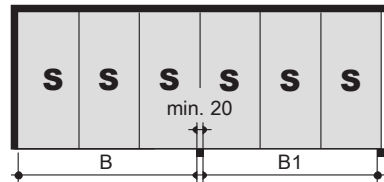
| Spazio richiesto muro- pilastro- pilastro | larghezza netta piattaf. |
|--|-----------------------------|
| B B1 | |
| 290 280 | 270 |

Due unità singole (4 auto)



| Spazio richiesto muro- pilastro- pilastro | larghezza netta piattaf. |
|--|-----------------------------|
| B B1 | |
| 590 580 | 270+270 |

Tre unità singole (6 auto)

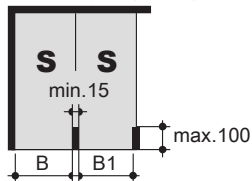


| Spazio richiesto muro- pilastro- pilastro | larghezza netta piattaf. |
|--|-----------------------------|
| B B1 | |
| 890 880 | 270+270+270 |

Larghezza minima della corsia di manovra conforme ai requisiti locali.

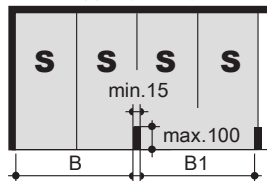
■ Pilastri interni alla fossa

Unità singola (2 auto)



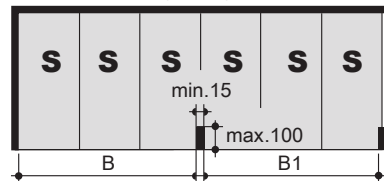
| Spazio richiesto muro- pilastro- pilastro | larghezza netta piattaf. |
|--|-----------------------------|
| B B1 | |
| 295 285 | 270 |

Unità doppie (4 auto)



| Spazio richiesto muro- pilastro- pilastro | larghezza netta piattaf. |
|--|-----------------------------|
| B B1 | |
| 595 590 | 270+270 |

Unità combinate (6 auto)



| Spazio richiesto muro- pilastro- pilastro | larghezza netta piattaf. |
|--|-----------------------------|
| B B1 | |
| 895 890 | 270+270+270 |

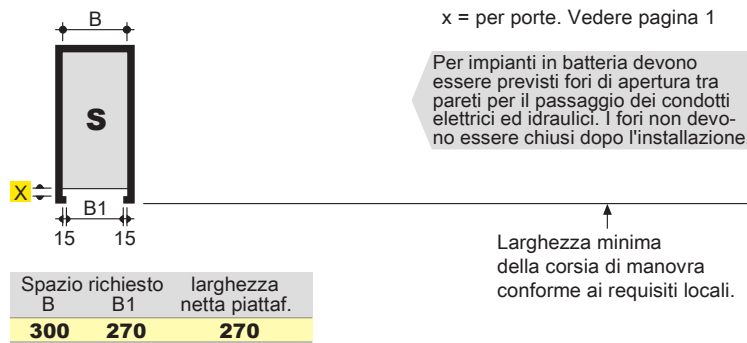
Larghezza minima della corsia di manovra conforme ai requisiti locali.

Dimensioni in larghezza · Garages interrati

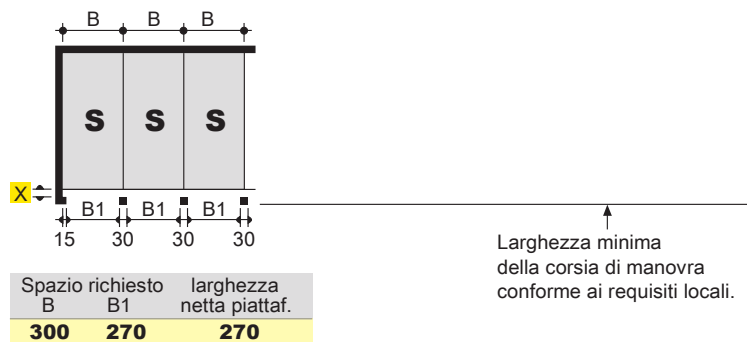
Tutte le dimensioni riportate sono minime. Le tolleranze di costruzione devono essere tenute in considerazione. Tutte le dimensioni sono in cm.

L'accesso al Parklift è possibile con max. 3% di pendenza e 10 % di inclinazione.

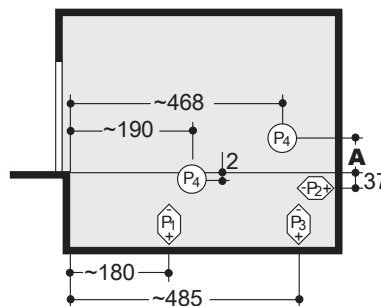
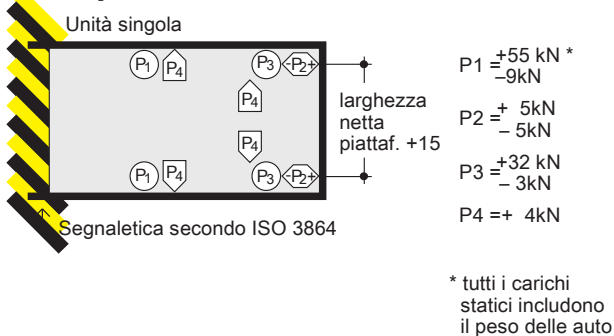
Garages singoli (2 auto)



Garages in serie con porta a un battente (2 auto)



Requisiti statici e di costruzione



| | A |
|----------------------|----|
| Parklift 440-200/195 | 42 |
| Parklift 440-225/220 | 45 |

I carichi sono trasmessi al fondo della fossa attraverso delle piastre di circa 300 cm², fissate da tasselli metallici della profondità di circa 10-12 cm. Il basamento della fossa dovrà avere uno spessore di min. 18 cm.

La qualità del cemento deve essere conforme ai requisiti dell'edificio, ma per il fissaggio dei tasselli si raccomanda cemento di qualità C20/25.

In caso di fosse impermeabilizzate verranno utilizzati ancoraggi chimici (consigliati da IdealPark).

Il muro posteriore e la fondazione devono essere di cemento e devono essere perfettamente lisci senza sporgenze.

Le lunghezze specificate dei punti di supporto sono valori medi. Per variazioni rispetto ad unità standard richiedere l'esatto posizionamento a IdealPark.

Centralina idraulica

La posizione della centralina idraulica viene stabilita in base ai singoli progetti. Le misure sono le seguenti:

| Dimensioni in cm | 1-5 Unità singole |
|------------------|-------------------|
| Lunghezza: | 200 |
| Altezza: | 140 |
| Profondità: | 35 |

Dati elettrici

| Parti | Realizzaz. | Quantità | Descrizione | Posizione | Frequenza |
|-------|-------------|---------------------------|--|---|------------------|
| 1 | dal cliente | 1 unità | contatore | linea di alimentaz. | |
| 2 | dal cliente | 1 unità | fusibile o interruttore automatico 3x25A sec. DIN VDE 0100 p. 430 | linea di alimentaz. | 1 per centralina |
| 3 | dal cliente | come da sec. norme locali | norme locali su alimentazione 3 Ph + N + PE* | da linea di aliment. ad interruttore generale | 1 per centralina |
| 4 | dal cliente | ogni 10 m | collegamento per dispersore di terra | angolo fondo fossa muro posteriore | |
| 5 | dal cliente | 1 unità | collegamento equipotenziale sec. DIN EN 60204 | dal dispersore di terra al sistema | 1 per Parklift |
| 6 | dal cliente | 1 unità | interruttore gen. bloccabile per prevenire accensioni non autoriz. | sopra la pulsantiera | 1 per centralina |
| 7 | dal cliente | 10 m | cavo in PVC con fili numerati e isolati 5 x 2,5 ² | da interruttore generale a centralina | 1 per centralina |

Parti 8-14 sono inclusi nella fornitura a meno che non sia specificato diversamente nell'offerta/ordine.

* DIN VDE 0100 parti 410 + 430 (non sotto carico permanente) 3PH+N+PE (corrente trifase). Note: quando si utilizza una porta per la chiusura del garage il fornitore deve essere consultato prima della posa del cavo elettrico.

I componenti elettrici forniti dal produttore devono essere collegati in conformità ad un appropriato diagramma elettrico ed a disposizioni normative locali. I requisiti tecnici tedeschi VDE devono essere osservati al fine di validare il circuito TÜV testato.

La linea elettrica di alimentazione delle centraline idrauliche deve essere portata prima o durante

l'installazione per permettere ai ns. tecnici di testare il corretto funzionamento delle unità.

Secondo quanto prevede la DIN EN 60204 è necessario che il cliente provveda alla messa a terra di tutte le strutture. Il terminale di connessione della messa a terra deve essere a 10 m di distanza!

Protezione dal rumore

Norme di riferimento: DIN 4109 "Isolamento acustico negli edifici".

Seguendo le condizioni di 30 dB (A) nei locali, può essere fornito:

- pacchetto di protezione dal rumore con i nostri accessori
- grado di isolamento della costruzione min. $R'_w = 57 \text{ dB}$
- i muri che confinano con il sistema di parcheggio devono essere costruiti come muri singoli e resistenti ad una flessione di min. $m' = 300 \text{ kg/m}^2$
- il soffitto sopra il sistema di parcheggio deve essere di min. $m' = 400 \text{ kg/m}^2$

Sono necessarie misure di assorbimento del suono addizionali in fase costruttiva.

I migliori risultati vengono raggiunti separando le piastre di base dalla costruzione.

Protezioni dal rumore superiori:

Nel caso siano richieste protezioni dal rumore superiori, queste devono essere confermate nel progetto preliminare fornito a IdealPark.

Temperatura

L'impianto è progettato per operare tra i +5° e +40°C. Umidità: 50% a +40°C. Se le condizioni locali differiscono da quanto specificato si prega di contattare IdealPark.

Drenaggio

Raccomandiamo di prevedere un canale di scolo al centro della fossa e di collegarlo ad una canalina di raccolta o pozzetto di 50x50x20 cm, oppure un allacciamento alla rete fognaria attraverso un disoleatore. Se il pozzetto non è accessibile per il drenaggio manuale, il cliente

deve prevedere una pompa per lo svuotamento dello stesso pozzetto. Per prevenire il pericolo di contaminazione dell'acqua di falda raccomandiamo di rivestire la fossa a prova d'olio.

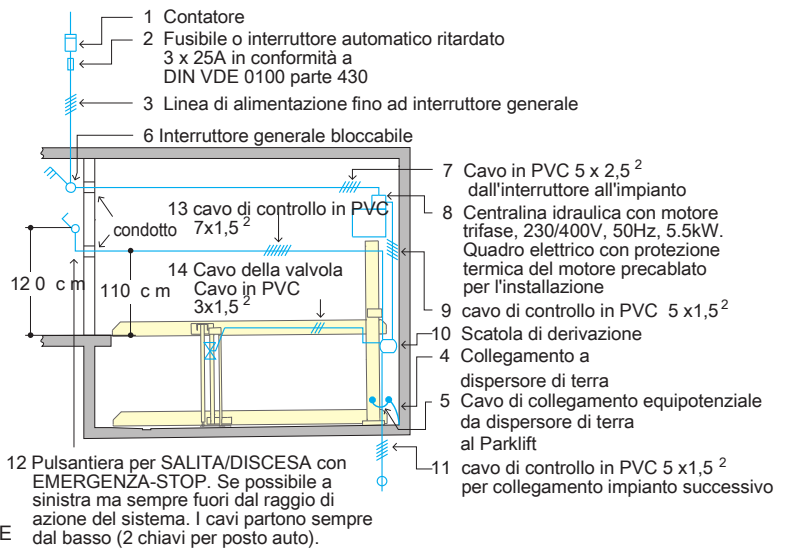
Test di conformità

Tutti i nostri sistemi sono controllati secondo la Direttiva Macchine 2006/42/EC e EN 14010.

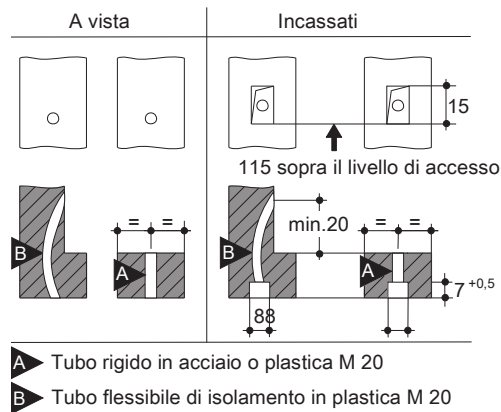
Illuminazione

L'illuminazione deve essere in conformità alle normative locali.

Diagramma di installazione



Nicchie e condotti per l'alloggiamento delle pulsantiere di comando



Parapetti

Le unità devono essere provviste secondo la EN ISO 13857 di parapetti di sicurezza se lo spazio tra l'unità e il muro eccede i 20 cm. Se le corsie vengono posizionate direttamente a lato o dietro l'impianto, i parapetti devono essere forniti dal cliente secondo regole locali e l'altezza di min. 200 cm deve essere applicata anche durante la fase costruttiva.

Spazi liberi

Possono essere richiesti a IdealPark disegni speciali per inserire i condotti dell'aria o altre tubazioni negli spazi liberi.

Manutenzione

Un contratto annuale stipulato con IdealPark garantisce una manutenzione eseguita da personale qualificato.

Protezione contro la corrosione

La protezione contro la corrosione deve essere eseguita regolarmente secondo le istruzioni di "Pulizia e Manutenzione" di IdealPark.

Pulire le parti galvanizzate e le lamiere dei pianali per prevenire la formazione di sporco, depositi di olio, sali invernali ecc. (rischio di corrosione)!

Le fosse devono essere sempre areate e pulite bene.

Dimensioni

Tutte le dimensioni riportate sono minime. Le tolleranze di costruzione devono essere tenute in considerazione. Tutte le dimensioni sono in cm.

Sicurezza antincendio

Ogni dispositivo di sicurezza antincendio e tutti i possibili strumenti (sistemi estintori e allarmi antincendio, ecc.) devono essere forniti dal cliente.